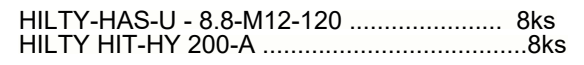
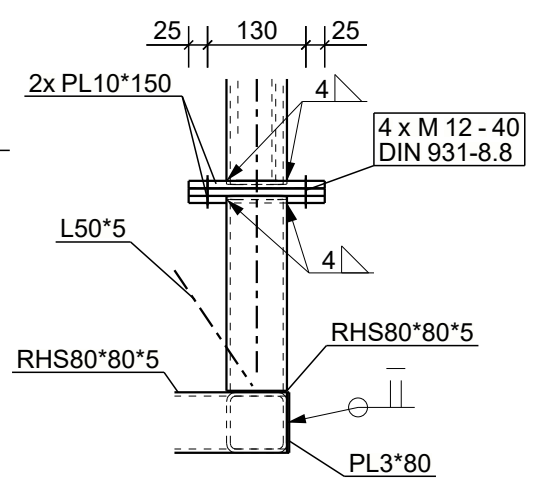
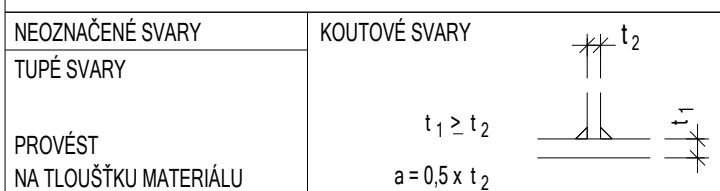


Detail B  
1:10



EXC2  
S235  
8.8;  $f_u=800\text{MPa}$   
 $f_u=460\text{MPa}$



<b>DOKONČOVÁNÍ OCELOVÝCH PRVKŮ</b> PODLE - ČSN EN ISO 14713-1 (Pozinkování povlaky - Směrnice a doporučení pro ochranu proti korozi oceli v konstrukcích - Část 1: Všeobecné zásady navrhování a odolnost proti korozi)	
ZINKOVÁNÍ:	Životnost 80 let
<b>CELKOVÁ TLOUŠŤKA ZINKU MIN. 100 µm</b> OCHRANA PROTI KOROZI NA ÚROVNI - C3	




**RECOC, spol. s r.o.**  
 SEYDLEROVA 2451/8  
 158 00 PRAHA 13  
 Czech Republic  
 T: +420 251 624 661

PŘÍBĚNKA 4  
 PRAHA 3, 130 00  
 DČ: CZ2716975

TEL: +420 222 540 414  
 info@arcom-architekti.cz  
 www.design-arcom.cz

S.R.O. - STATICKÁ KANCELÁŘ

Číslo park / No. of package:



Za investore schválil :

Datum / podpis :

Kód výkresu : DWG No. :	Číslo zakázky: Job No. : <b>1219</b>	-	Stupeň: Stage : <b>DPS</b>	-	Část: Discipline : <b>D.1.2</b>	-	Číslo výkresu: Seq. No. : <b>-ssch04zc002</b>	-	Revize: Revision : <b>00</b>
----------------------------	--	---	----------------------------------	---	---------------------------------------	---	---	---	------------------------------------